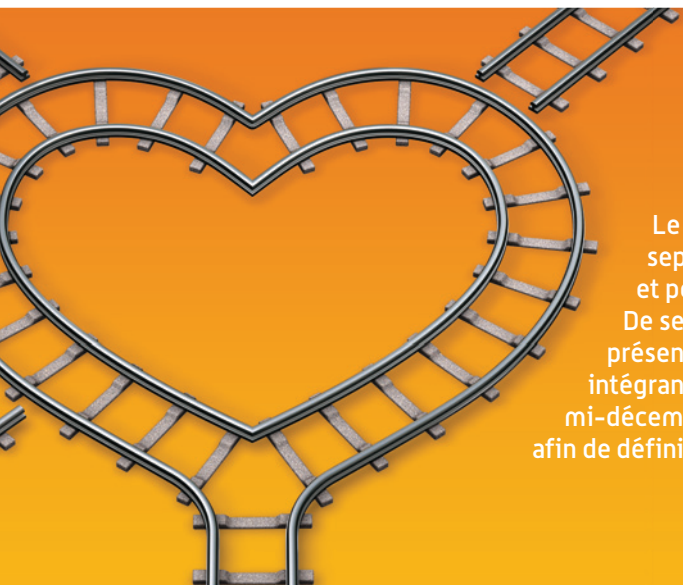


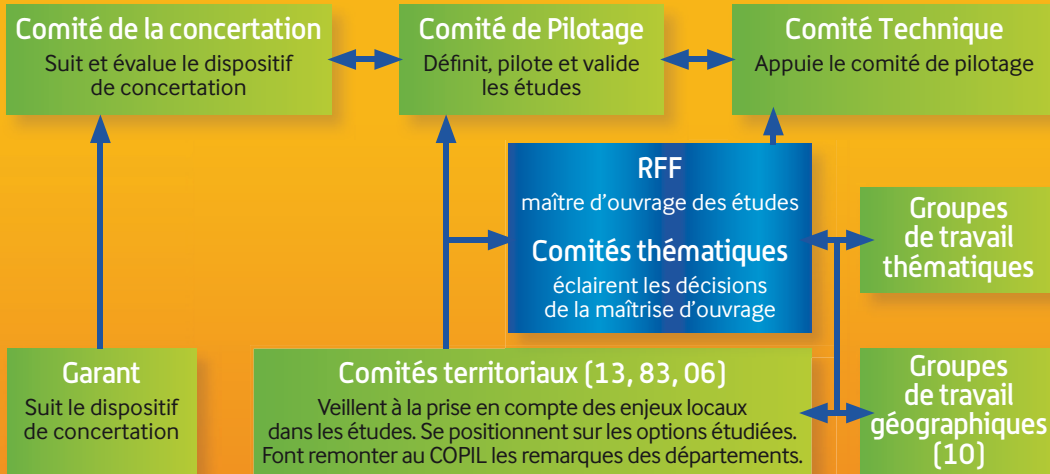
**DANS LES BOUCHES-DU-RHÔNE,
VOTRE AVIS COMPTE...
PARTICIPEZ À LA CONCERTATION !**



Le projet LGV PACA entre dans une phase active de concertation du 15 septembre au 15 décembre 2011. Cette concertation est ouverte à tous et permettra de construire ensemble le meilleur projet possible. De septembre à début novembre, les échanges porteront sur les 4 scénarios présentés à la concertation, afin d'aboutir au choix d'un scénario privilégié intégrant les aménagements futurs de la ligne existante ; de novembre à mi-décembre, la concertation portera sur les fuseaux de passage associés, afin de définir une bande de passage de 1.000m pour la ligne nouvelle.

**UNE CHARTE
DE LA CONCERTATION**

- **Construite par les acteurs** du projet (co-financeurs, collectivités locales non co-financeurs, associations, acteurs socio-économiques)
- **Pour fixer le cadre** de la concertation, ses objectifs et ses modalités
- **Validée** par le comité de pilotage en janvier 2011
- **Disponible** sur le site Internet du projet : lgvpaca.fr



Plus qu'une ligne nouvelle, un réseau ferroviaire performant.

Parlons-en,
du 15 septembre au 15 décembre 2011

POUR ASSISTER AUX 4 RÉUNIONS PUBLIQUES

La réunion de lancement

Mardi 13 septembre à 19h, à Marseille
Station Alexandre, 29/31 Bd Charles Moretti

3 réunions par secteur géographique

Secteur Nord Marseille :

Mardi 29 novembre à 19h, à Marseille

Secteur Vallée de Huveaune :

Mercredi 30 novembre à 19h,
à La Penne-sur-Huveaune

Secteur Pays d'Aubagne Sainte-Baume :

Judi 1er décembre, à 19h à Aubagne

Les adresses des lieux de réunion
seront indiquées sur le site [lgvpaca.fr](http://www.lgvpaca.fr)

POUR VOUS INFORMER

Du 15 septembre au 15 décembre, visitez les 6 expositions présentées à la mairie de Marseille, à Marseille Provence Métropole, à la Communauté du Pays d'Aix, au Conseil général des Bouches-du-Rhône, au Conseil régional Provence-Alpes-Côte d'Azur, à la Préfecture des Bouches-du-Rhône.

Consultez le site internet du projet :
www.lgvpaca.fr

POUR ASSISTER AUX GROUPES DE TRAVAIL

Des groupes de travail par secteurs géographiques sont mis en place pour tous les acteurs qui désirent s'exprimer sur les enjeux territoriaux du projet.

Pour y participer, inscrivez-vous sur www.lgvpaca.fr !

Groupe de travail « Nord Marseille » :

les 19/09, 03/10, 07/11, 21/11

Groupe de travail « Vallée de l'Huveaune » :

les 21/09, 05/10, 09/11, 23/11

Groupe de travail « Pays d'Aubagne Sainte-Baume » :

les 23/09, 07/10, 14/11, 25/11

Des groupes de travail thématiques sont également organisés à la demande des comités territoriaux.

POUR DONNER VOTRE AVIS

Par écrit, sur les registres mis à votre disposition sur les 6 lieux d'exposition, et lors des réunions publiques et des groupes de travail.

Par courrier à : Réseau Ferré de France, Mission LGV PACA - Les Docks - Atrium 10.4 10, Place de la Joliette - BP 85404 - 13567 Marseille Cedex 02

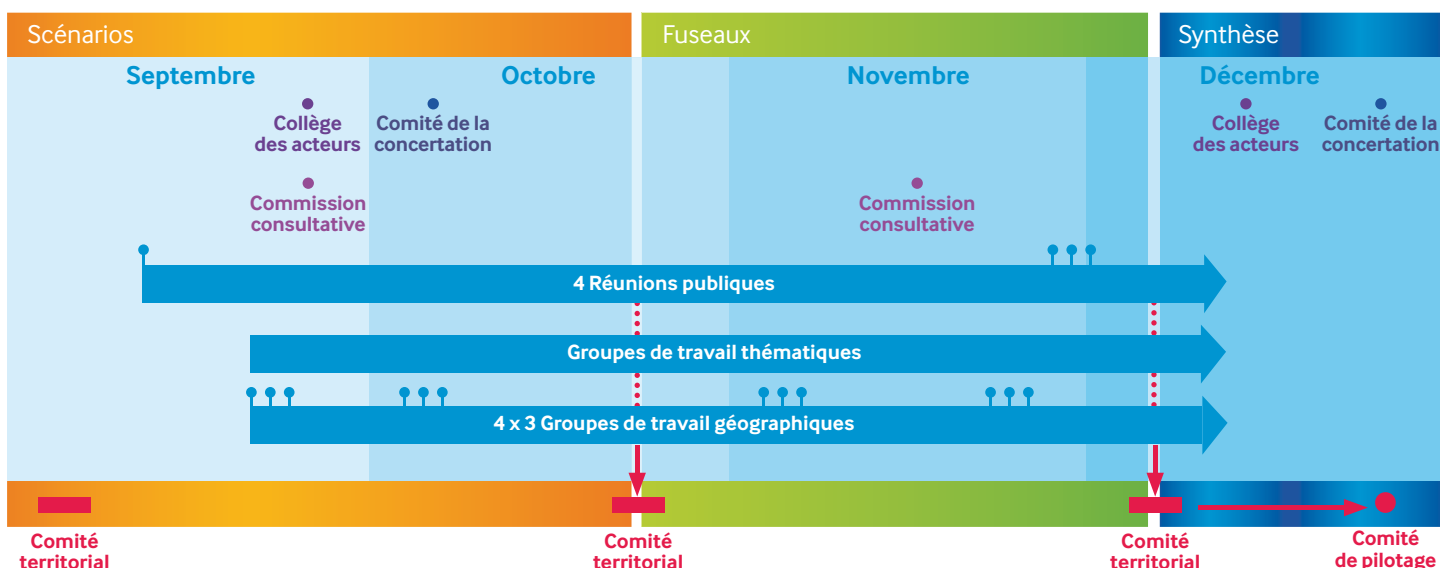
Par mail sur le site internet www.lgvpaca.fr

À l'issue de la concertation, RFF établira un bilan qui sera rendu public.

UNE CONCERTATION

- Discutée avec les élus du territoire
- Ouverte à la participation de tous
- Locale pour mieux répondre aux enjeux de chaque secteur
- Pragmatique pour choisir le meilleur projet par étapes
- Suivie et évaluée

CALENDRIER DE LA CONCERTATION



Pour tout savoir sur la concertation et donner votre avis

www.lgvpaca.fr

Les études préalables à l'enquête d'utilité publique du projet LGV PACA sont financées par :